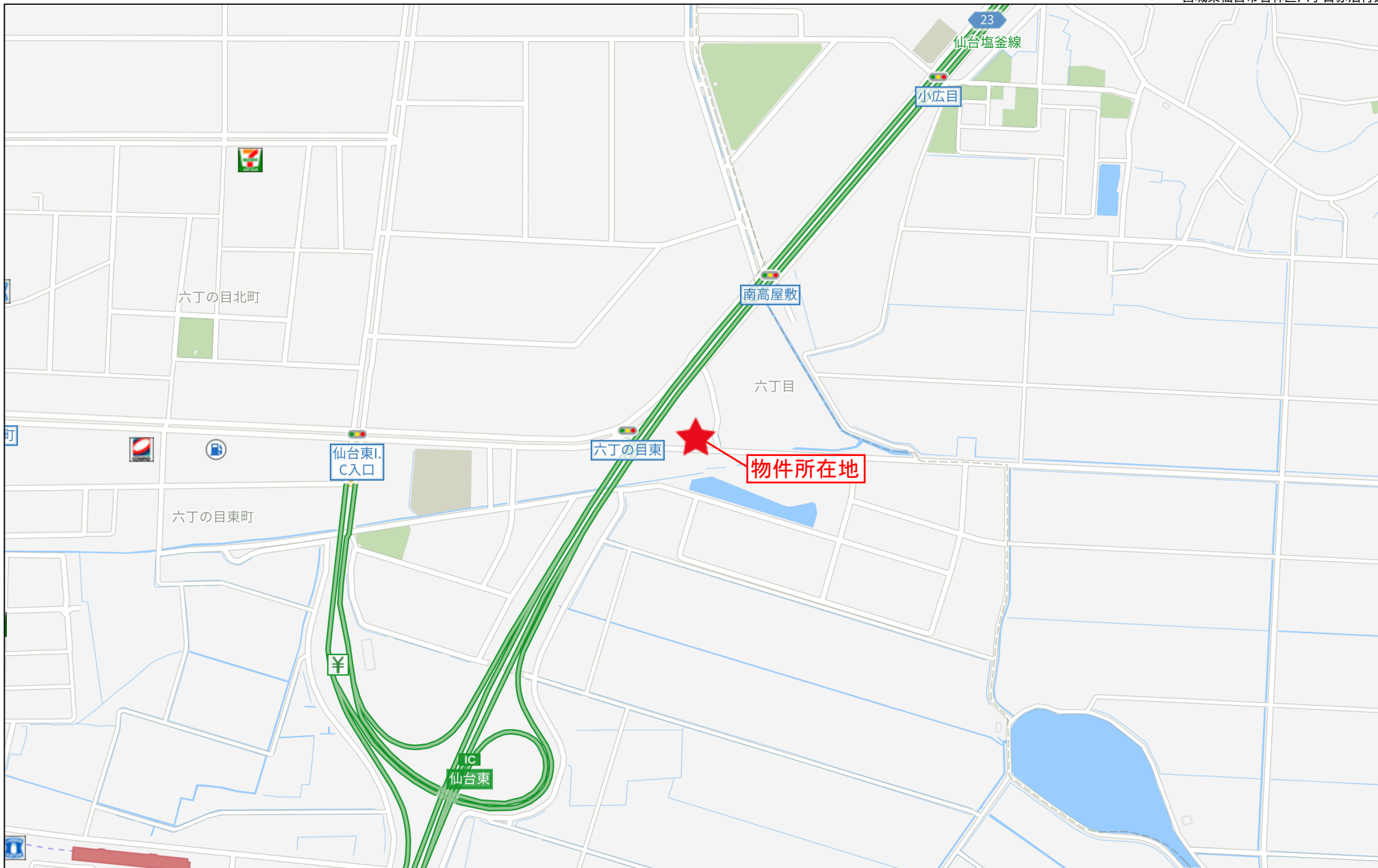
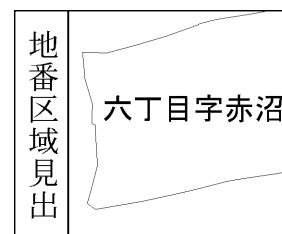
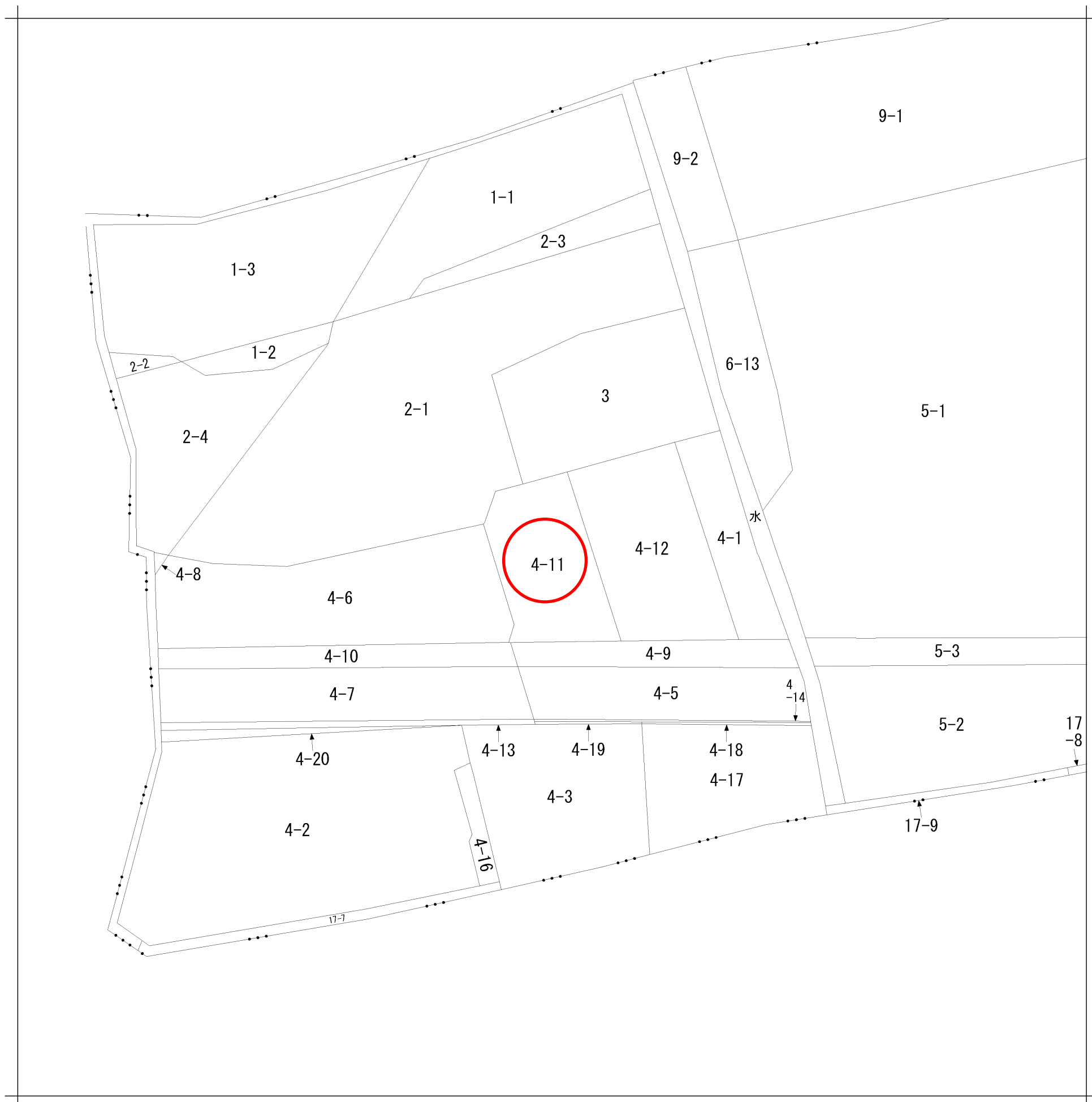


140m

1:2268

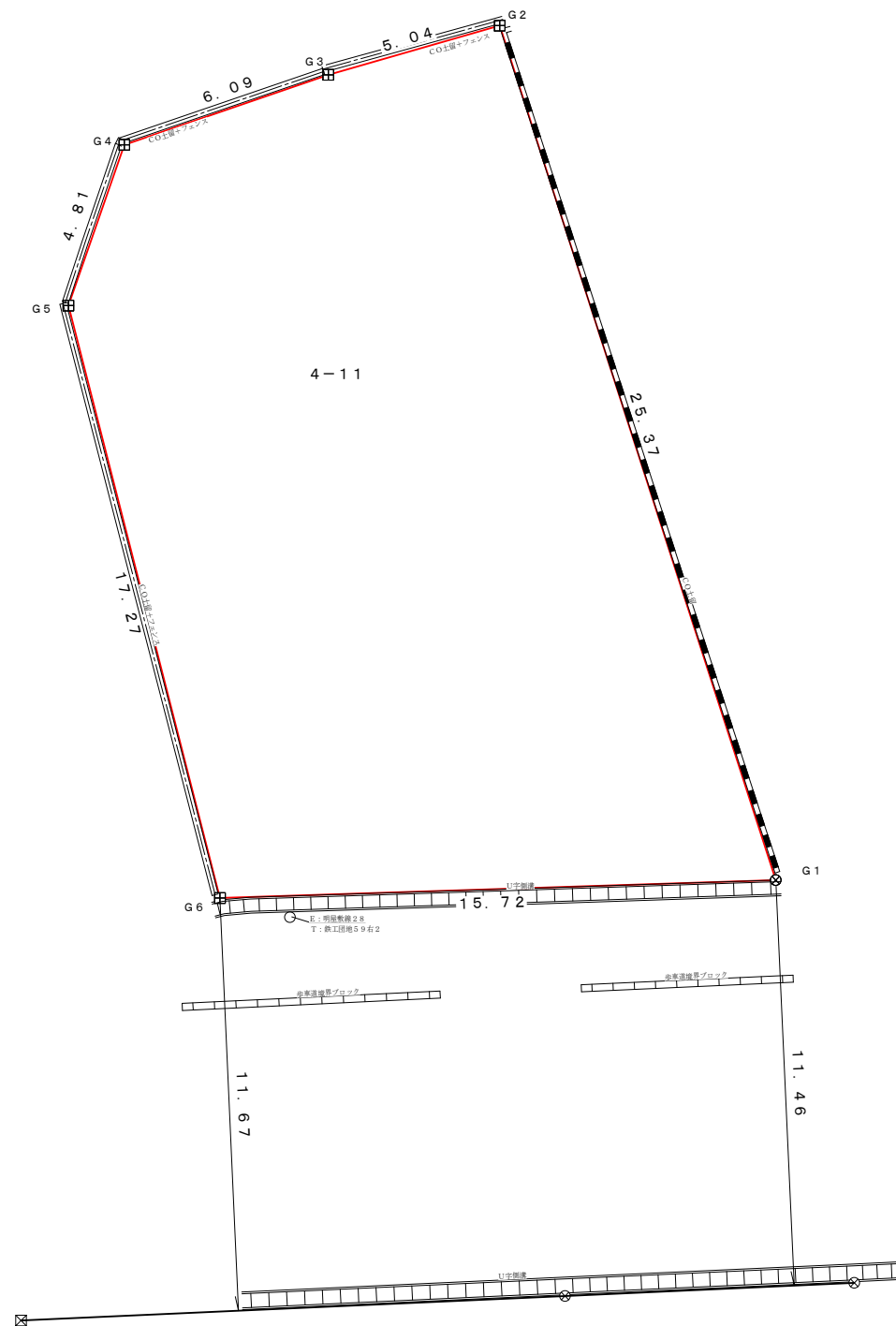
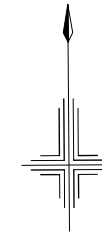


280m



請求部分	所在	仙台市若林区六丁目字赤沼				地番	4番11			
出力縮尺	1/600	精度区分		座標系番号又は記号		分類	地図に準ずる図面		種類	旧土地台帳附属地図
作成年月日	明治19年			備付年月日(原図)		補事項	方位不明			

# 現況実測図



座標求積表

地番名	4-11			
	Xn	Yn	(Xn+1 - Xn-1) Yn	距離
G1	1.594	14.856	366.096408	25.37
G2	25.732	7.055	160.480085	5.04
G3	24.341	2.210	-7.443280	6.09
G4	22.364	-3.554	23.161418	4.81
G5	17.824	-5.134	109.225850	17.27
G6	1.089	-0.852	13.827960	15.72
			倍面積	665.348441
			面積	332.6742205
			地積	332.67 m <sup>2</sup>

総計 332.6742205

田

828988

地番	4-11	地積測量図
土地の所在	仙台市六丁目字赤沼	

求積

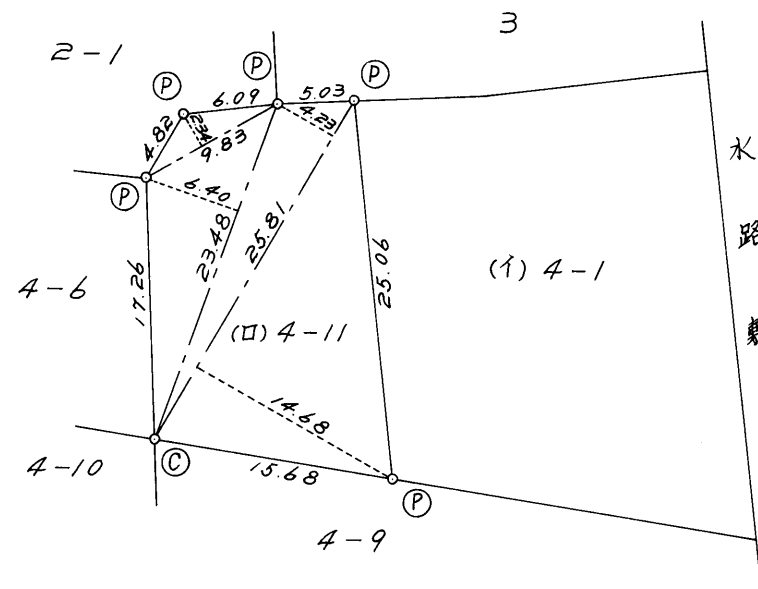
(□)

$$\begin{array}{r}
 9.83 \times 2.34 = 23.0022 \\
 23.48 \times 6.40 = 150.2720 \\
 25.81 \times 4.23 = 109.1763 \\
 25.81 \times 14.68 = 378.8908 \\
 \hline
 \text{合計} = 661.3413 \\
 \frac{1}{2} = 330.67065 \text{ m}^2
 \end{array}$$

(イ)  $693 \text{ m}^2 - (\square) = 362.32935 \text{ m}^2$

地積

(イ) 4-1	362 m <sup>2</sup>
(□) 4-11	330 m <sup>2</sup>



筆界	境界標の種類
(C)	コンクリート杭
(P)	プラスチック杭

(長源納)

(日調連9)

作製者

(昭和55年10月28日作製)

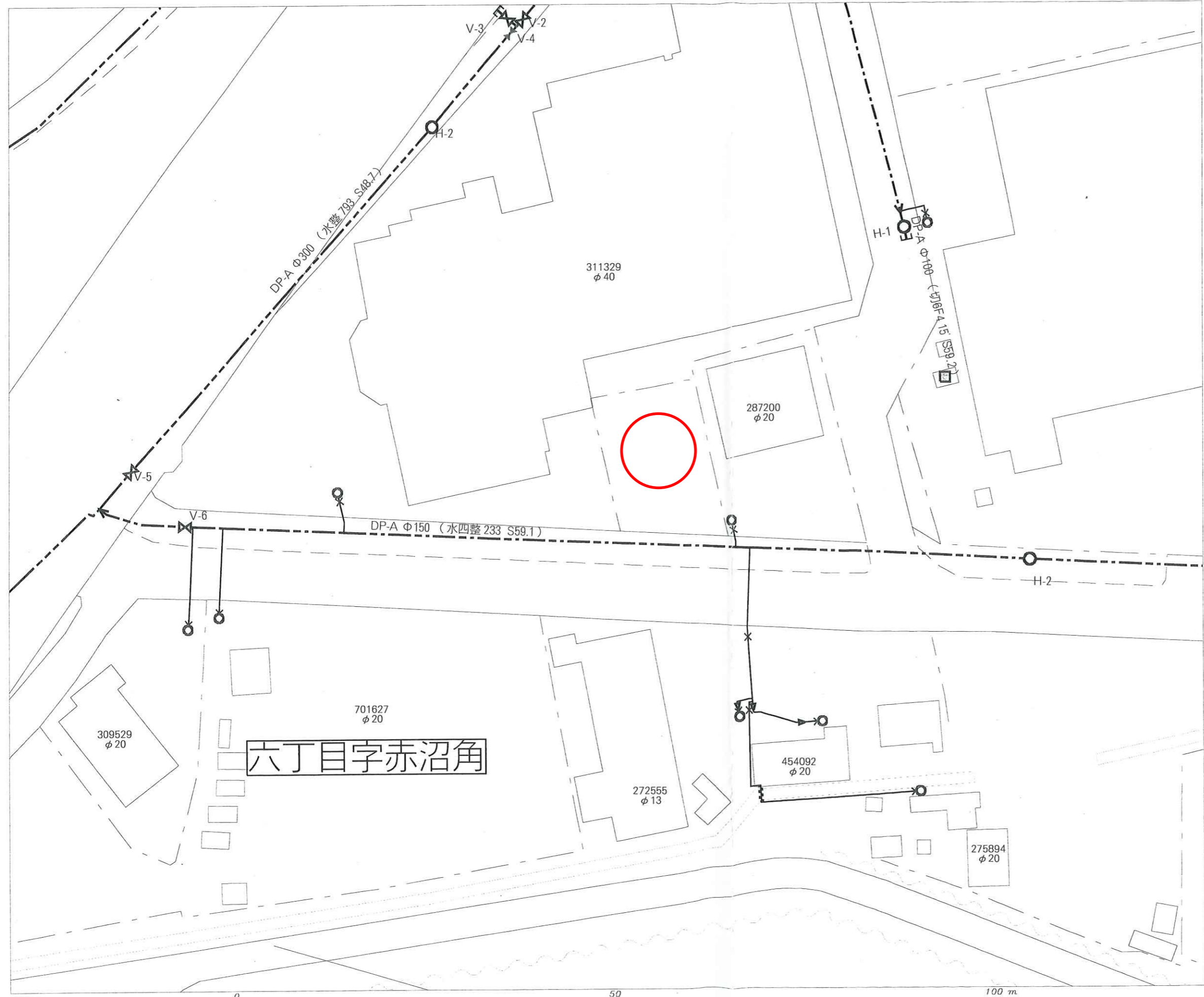
申請人

縮尺 1/500

(宮城県土地家屋調査士会)

55-11-5

仙台市水道局 戸番図



六丁目字赤沼角

名称	表示
仕切弁	
消火栓	
空気弁	
片落管	
メータ	
止水栓	
キャップ	
管径	線種
400mm 以上	
350mm	
300mm	
250mm	
200mm	
150mm	
100mm	
75mm	
50mm	
50mm 未満	

・本図面は、維持管理を目的とした水道の給配水管情報の図面となります。  
掲載情報が現地と異なる場合がありますので、この情報とは別に現地での調査を実施してください。

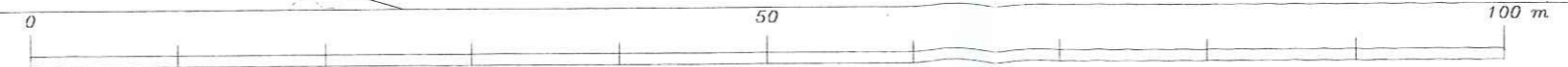
・なお、本図面の利用により生じた損害や不利益、また第三者との間に生じた紛争については、水道局は一切責任を負いません。

・地図及びそれに関連する情報は、著作権法等により保護されています。  
無断複製、改変等はできません。

・富谷市、多賀城市、利府町、七ヶ浜町、名取市、川崎町地形図について  
測量法に基づく国土地理院長承認（使用）R3JHs 228

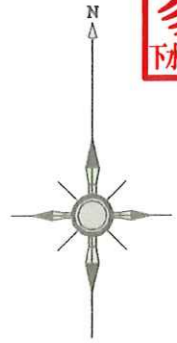
仙台市水道局 戸番図

縮尺	1:500
出図年月日	令和5年5月10日

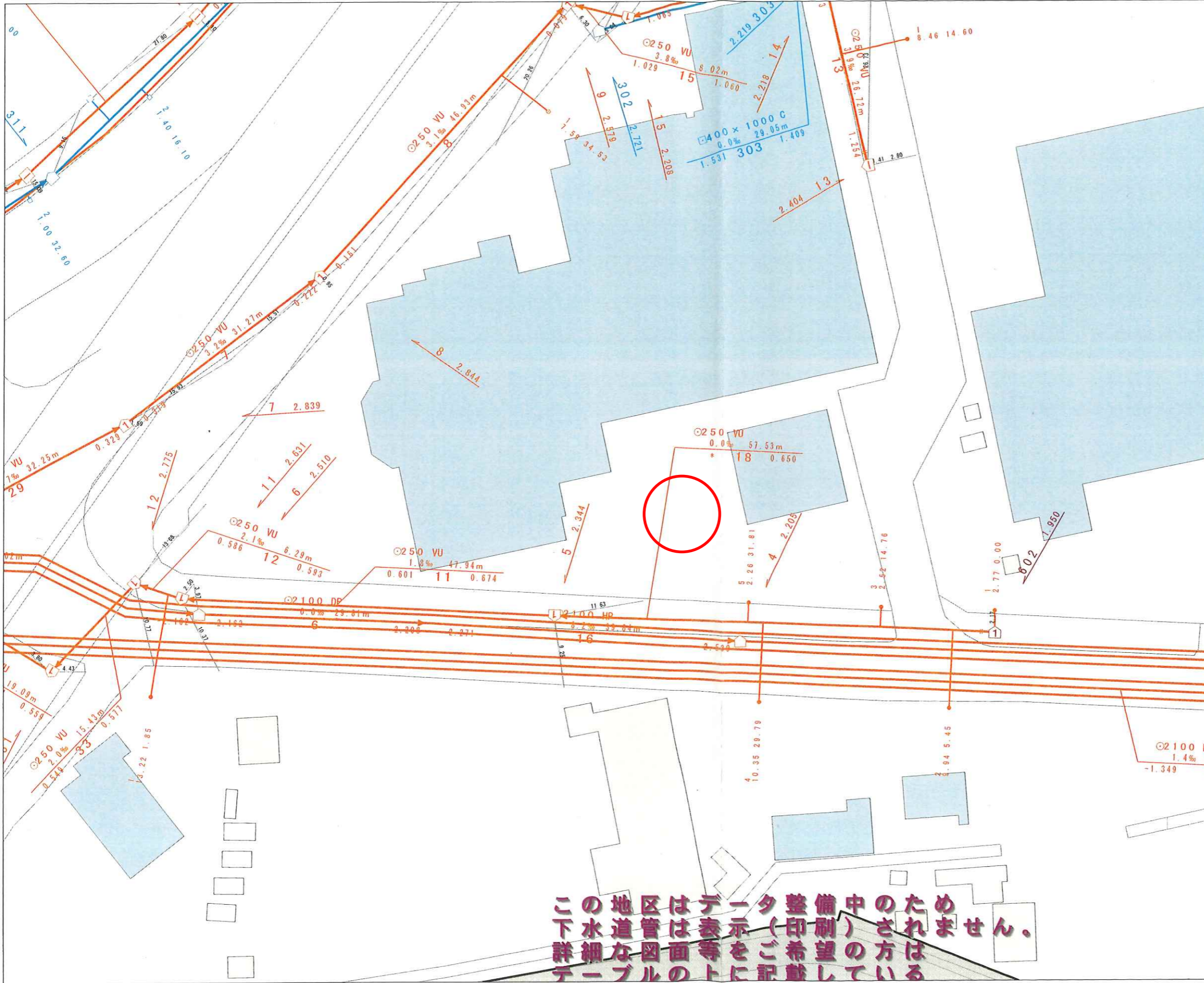


仙台市下水道施設平面図

**参考**  
下水道管理部下水道課



1. 本図面は、下水道改良工事や道路工事等により、現況と整合しない場合があります。詳細については現地での確認をお願いします。
2. 当局の許可なく複製することを、禁じます。



凡 例	
	合流区域
	合流施設
	汚水施設
	雨水施設

下水道施設データ		
管断面	管径	材質
勾配	延長	
上流管底高	下流管底高	
	延長	(取付管の延長)
	距離	(上流人孔からの距離)

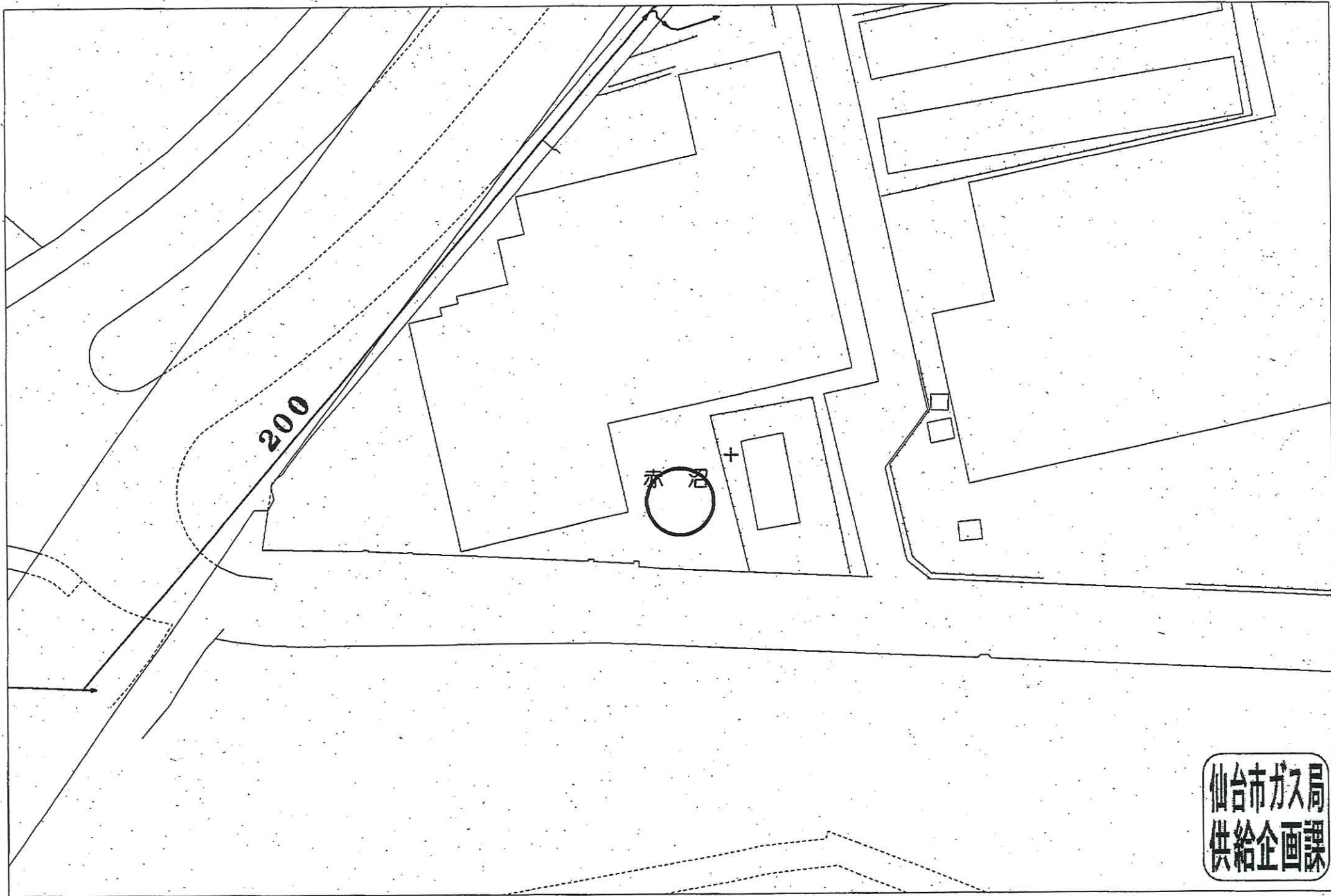
この地区はデータ整備中のため  
下水道管は表示(印刷)されません。  
詳細な図面等をご希望の方は  
テーブルの上に記載している

縮尺 1:500



仙台市建設局

2023年5月10日 出図



仙台市ガス局  
供給企画課

受付番号：F- 2198

この図面は実際と異なる場合があるため十分注意して使用してください

2023年7月5日



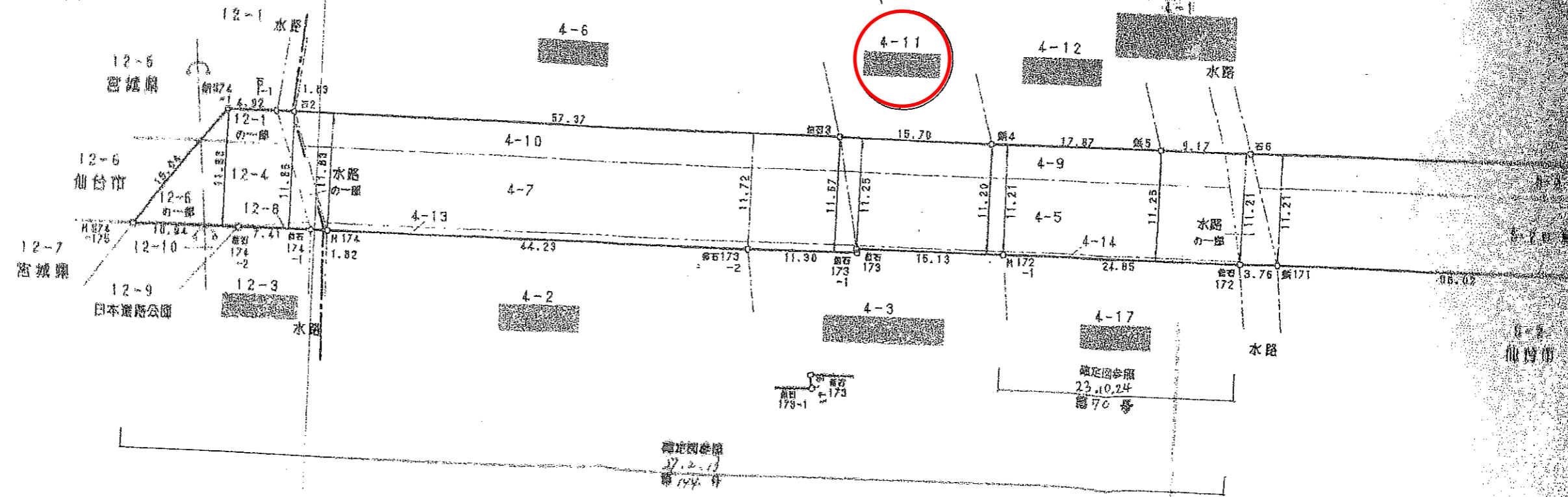
# 道路敷地構成図 S-1

この図面は、本図が示す道路敷地  
 表示したものであり、氏民籍等を「印」  
 するものではありません。  
 自治体事務課

QE42-BH 3 0142-04

六丁の日東町

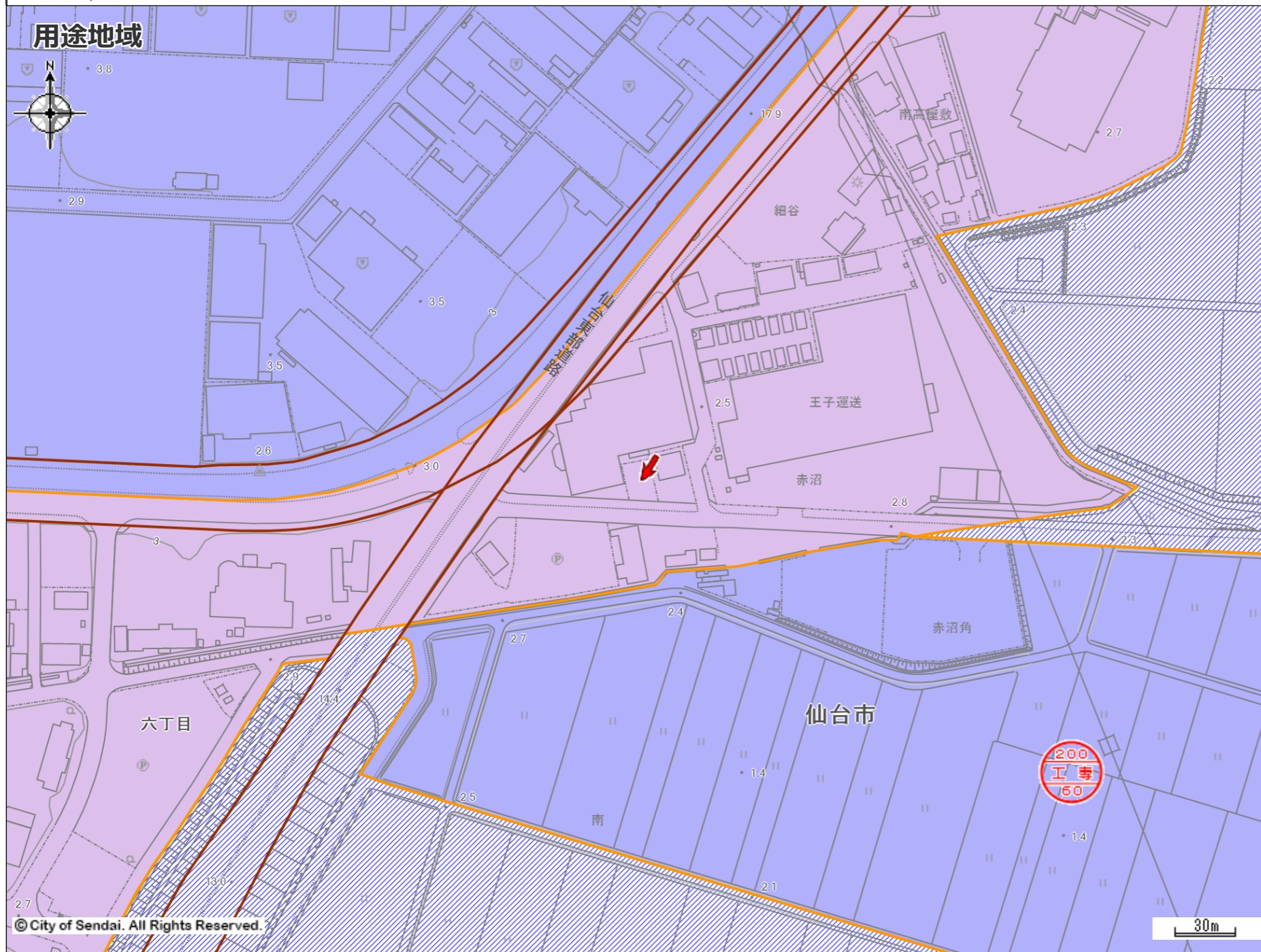
六丁目宇赤沼



本図道路敷との境界に異議ありません 其の /				
関係所在地	同意年月日	所 有 者	印	
町名 地番		住 所 氏 名		
六丁目 宇赤沼 4-6				

3 年度  
 町名 地番 地

中心地 | 仙台市若林区六丁目 付近



矢印の先端の指定内容です。  
 この図面は本市の都市計画に関する証明ではありません。参考図としてご利用ください。

都市計画決定の内容

都市計画	都市計画区域 市街化区域
用途地域 (建ぺい率/容積率)	準工業地域 (60%/200%)
高度地区	第4種高度地区
防火指定	準防火地域
特別用途地区	大規模集客施設制限地区 (準工業地域)
地区計画等	なし
都市計画道路1	なし
都市計画道路2	なし
都市計画道路3	なし
駅前広場	なし
都市高速鉄道	なし
都市計画公園	なし
都市計画緑地	なし
駐車場	なし
自動車ターミナル	なし
広場	なし
墓園	なし
ごみ焼却場	なし
教育文化施設	なし
市場	なし
と畜場	なし
火葬場	なし
下水道施設	なし
高度利用地区	なし
都市再生特別地区	なし
景観地区	なし
風致地区	なし
駐車場整備地区	なし
臨港地区	なし
特別緑地保全地区	なし
被災市街地復興推進地域	なし
土地区画整理事業	なし
新住宅市街地開発事業	なし
市街地再開発事業	なし

都市計画以外の制限

立地適正化計画 (居住誘導区域)	居住誘導区域
立地適正化計画 (都市機能誘導区域)	なし
都市再生緊急整備地域	なし
建築基準法(市街化調整区域内の建築規制)	なし
建築基準法(建築協定)	なし
駐車場附置義務条例	なし
文化財保護法(埋蔵文化財包蔵地)	なし
宅地造成等規制法	なし
保存緑地	なし
広瀬川の清流を守る条例	なし
下水道処理区域	分流式処理区域
土地利用調整条例	なし
屋外広告物条例	禁止地域
土砂三法(急傾・地滑・砂防)	なし
仙台市造成宅地滑動崩落防止施設の保全に関する条例	なし
景観計画 区域ゾーン区分	郊外住宅地ゾーン
景観計画 景観重点区域	なし
都市再開発の方針	なし
土砂災害防止法	なし
仙台市災害危険区域条例	なし
特定都市再生緊急整備地域	なし

用途地域

第一種低層住居専用地域	第二種低層住居専用地域	第一種中高層住居専用地域	第二種中高層住居専用地域
第一種住居地域	第二種住居地域	準住居地域	近隣商業地域
商業地域	準工業地域	工業地域	工業専用地域
市街化調整区域	用途スタンプ	都市施設境界線	開発の予定道路等

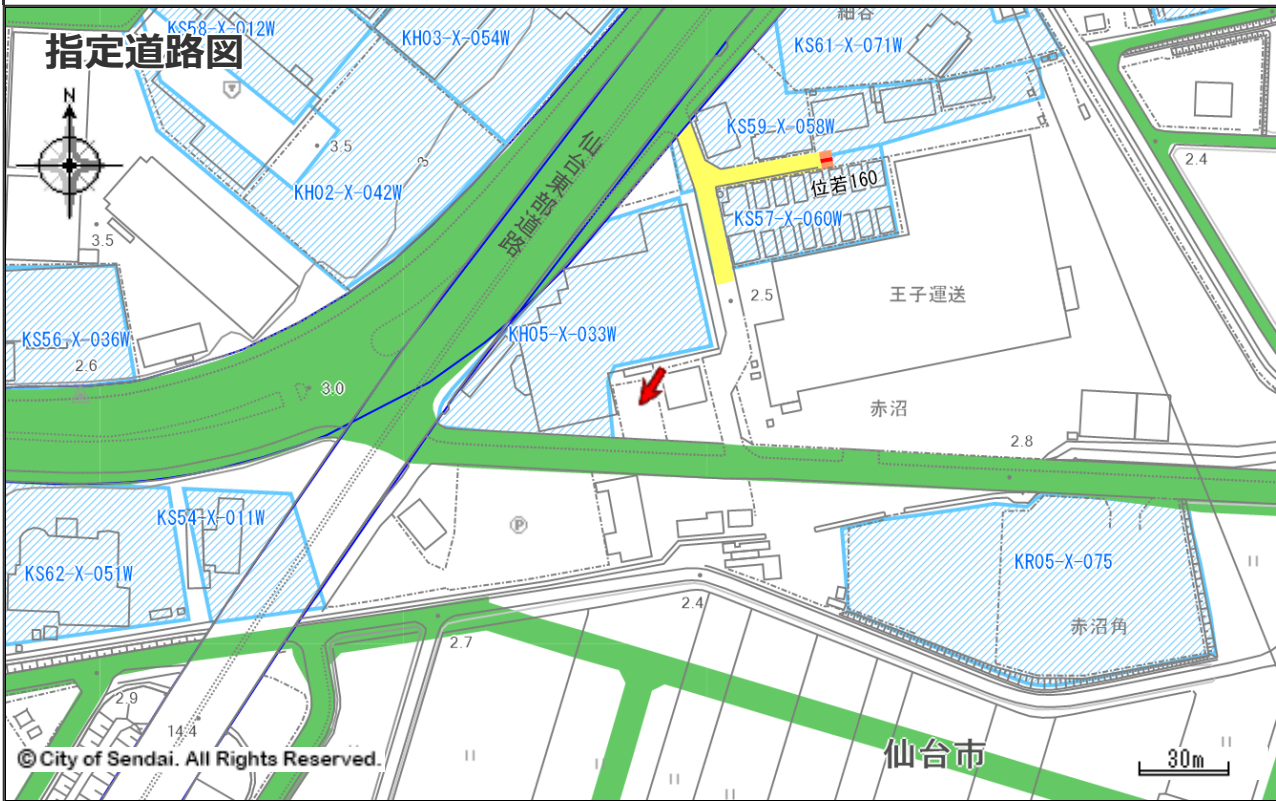
著作権法上認められた行為を除き、掲載されている内容を無断で複製・転用することを禁じます。

都市計画基本図	1/2500 [QE42-4] 1/5000 [QE42-4] 1/10000 [東部]
都市計画図	1/2500 [QE42-4] 1/5000 [QE42-4] 1/10000 [東部]
用途地域指定図	1/5000 [QE42-4]
図面番号	QE42-4(中央)
お知らせ	この情報は矢印先端部におけるものです。お調べの土地が境界付近の場合は、担当課にご相談ください。

詳細な位置関係については、必ず担当課へ確認してください。  
 本サービスで提供する地図情報は土地の境界を示すものではありません。  
 都市計画等の情報は地図の精度上及びデータ作成上誤差を含んでおります。正確な情報が必要な場合は必ず担当課へ確認してください。

都市計画情報

中心地 | 仙台市若林区六丁目 付近



指定道路図

	1項1号道路（国県市道）		1項2号道路（都市計画等事業道路）		1項3号道路（法施行前道路）
	1項4号道路（事業予定道路）		1項5号道路（位置指定道路）		1項5号道路（位置指定道路）
	2項道路（狭あい道路）		3項道路（水平道路）		特定道路（協定道路）
	開発行為許可区域		宅地造成許可区域		旧住宅地造成事業区域

著作権法上認められた行為を除き、掲載されている内容を無断で複製・転用することを禁じます。  
この図面は本市の都市計画に関する証明ではありません。参考図としてご利用ください。